

5. LE NUMÉRIQUE ACCESSIBLE

... pour comprendre les difficultés rencontrées en surfant sur internet.

Que l'on soit porteur d'un handicap ou non, l'accessibilité à l'information est un droit ! Cette sensibilisation est principalement adressée à tous les **communicants** et **développeurs**.



6. ACCOMPAGNEMENT DE PROJETS INCLUSIFS OU PÉDAGOGIQUES

Après vous avoir consciemment conscientisé, nous vous accompagnons dans les différentes étapes de la réalisation de votre projet, de la **sensibilisation** à la **concrétisation**.



” L'homme bon ne regarde pas les particularités physiques mais sait discerner ces qualités profondes qui rendent les gens humains et donc frères ”

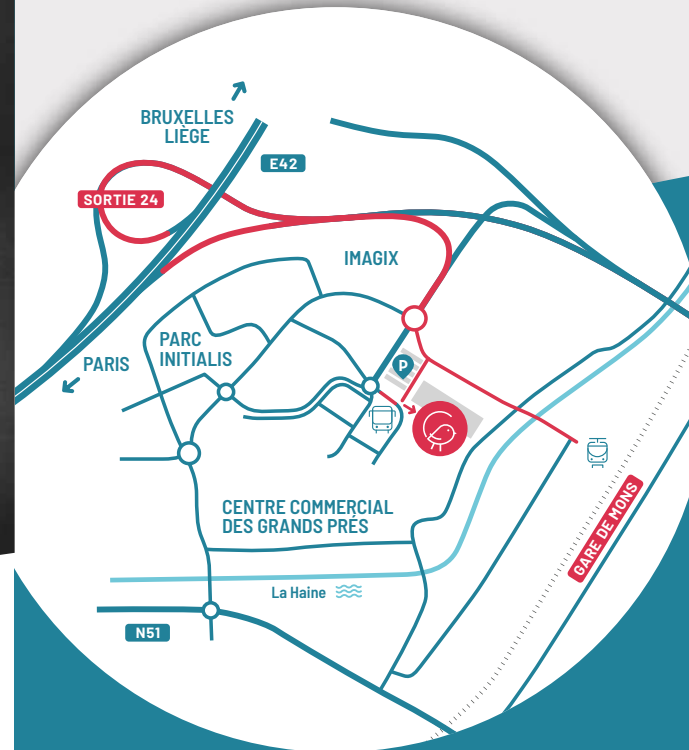
Martin Luther King



NOS PARTENAIRES



ACCÈS



Sortie 24 de la E42
Parking du Hall A



Gare de Mons
5 minutes à pied

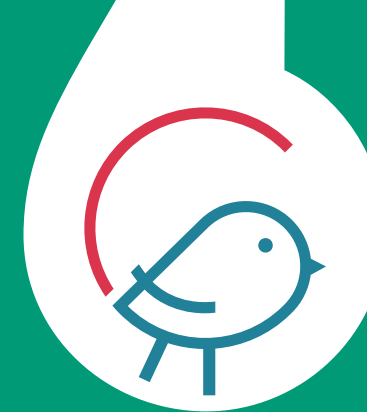


Ligne 60
Arrêt Mons Dubois

Passé Muraille asbl
Avenue Thomas Edison, 2 - 7000 Mons
+32 (0)65 77 03 70
direction@passe-muraille.be
www.passe-muraille.be



Sensibilisation



PASSE MURAILLE

Partageons nos différences

Le handicap ? Comment le démystifier ?



www.passe-muraille.be

Quand on vous dit « handicap », à quoi pensez-vous ?

Pour qu'une société tienne compte des spécificités des individus, il est essentiel de poser un regard juste. Grâce à nos sensibilisations, c'est possible !

Par « sensibilisation », nous entendons faire prendre conscience de la **réalité de chacun** pour changer le **regard de tous** sur le handicap.

Toutes nos sensibilisations sont adaptables et adaptées : contactez-nous !

INFORMATIONS PRATIQUES

QUAND ? Toute l'année

OÙ ? Partout

QUI ? Tout public à partir de 6 ans

COMMENT ? Teambuildings, ateliers, approche transversale, ateliers-conférences, jeu...

C'EST CLAIR ? En résumé, nous nous adaptons à votre demande ! Intéressés donc ?

Contactez-nous :

sensi@passe-muraille.be



Nous avons déjà travaillé avec différents secteurs :

- Les administrations publiques, les entreprises...
- L'enseignement : cadre scolaire, parascolaire, supérieur et universitaire.
- La culture, le tourisme, les transports, les soins de santé, l'accueil de la petite enfance...
- L'événementiel : salon, festival, journée des familles...

POUR QUOI ?

Notre équipe d'animateurs professionnels met en avant l'**échange humain** dans une **écoute active** afin de provoquer la **prise de conscience** et en arriver au changement de regard.

En mettant les participants en action, nous les amenons vers une vision plus réaliste et sociétale du handicap.

POURQUOI ?

Le handicap est partout mais on le connaît peu. Notre objectif est de vous permettre de le rencontrer avec une approche **ludique, efficace et pertinente** dans une atmosphère bienveillante et sans tabous, pour que vos peurs disparaissent.

NOS SENSIBILISATIONS

1. « MALSAMECO » : LE JEU COOPÉRATIF

... pour sensibiliser aux bienfaits de l'**inclusion**. Au travers d'événements inattendus, les joueurs sont mis en situation de handicap et découvrent la thématique de manière réaliste.



2. ATELIERS DE DÉCOUVERTE DU HANDICAP

... pour aborder un ou plusieurs des 4 grands types de handicap et leurs besoins spécifiques de manière transversale.

Par l'action, les participants prennent conscience des **bons comportements** à adopter.

Interrompre vos activités pendant une demi-journée est compliqué ? Proposez ces ateliers à vos collaborateurs pendant la pause de midi !

3. LANGUE DES SIGNES

... pour découvrir une **culture unique** et oser parler une autre **langue**.

Laissez votre non-verbal s'exprimer et initiez-vous au vocabulaire de base : la vie quotidienne, les transports, l'alimentation, les loisirs, l'alphabet, les chiffres, etc.

En prime : nous organisons des **stages** en immersion et du **e-learning** pour approfondir vos compétences communicationnelles.

On ne peut pas parler la bouche pleine mais on peut parler les mains vides ! La langue des signes aussi peut se découvrir sur un temps de midi.



4. LA COULEUR DES SENS

... pour laisser vivre vos **émotions**... et comme vous le savez, une émotion s'accueille.

Oubliez votre vue et focalisez-vous sur les informations envoyées par vos autres sens... Un parcours sensoriel à l'aveugle au bout duquel une toile blanche vous invite à vous exprimer.

