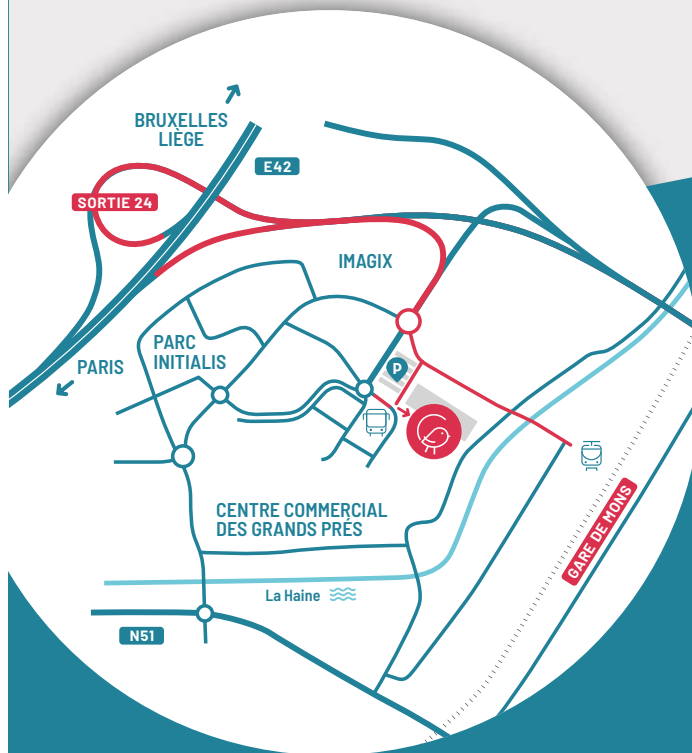
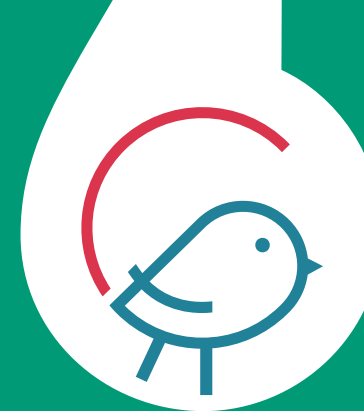




## ACCÈS



Sensibilisation



# PASSE MURAILLE

Partageons nos différences

## La Couleur des Sens

Ferme les yeux et tu verras

*Joseph Joubert*

## NOS PARTENAIRES



Wallonie



Service public de Wallonie



Wallonie familles santé handicap AVIQ



FÉDÉRATION WALLONIE-BRUXELLES CULTURE.BE



Sortie 24 de la E42  
Parking du Hall A



Gare de Mons  
5 minutes à pied



Ligne 60  
Arrêt Mons Dubois

### Passé Muraille asbl

Avenue Thomas Edison, 2 - 7000 Mons  
+32 (0)65 77 03 70  
direction@passe-muraille.be  
www.passe-muraille.be



passemuraille98



www.passe-muraille.be

”On ne voit bien qu’avec le cœur. L’essentiel est invisible pour les yeux,, *Saint-Exupéry*

Notre culture occidentale est principalement fondée sur nos perceptions visuelles.

« **La Couleur des Sens** » est un atelier visant l’éveil à l’existence des autres sens aux personnes voyantes.

Dans le domaine artistique, parfois, les yeux trahissent et empêchent d’aller à l’essentiel.

Alors, comme certains artistes qui simulent l’aveuglement pour retrouver une **expression plus spontanée**, moins figée et moins calculée, notre démarche tend à faire abstraction de la vision pour **se concentrer sur soi**, son ressenti, ses émotions et les sensations générées par les autres sens que la vue.

---

## UN PARCOURS INITIATIQUE... EN AVEUGLE, À LA DÉCOUVERTE DE SES PROPRES SENS.

Un voyage qui débute au pays de l’imaginaire et se poursuit sur les voies de la texture.

Laissez-vous bercer par les torrents de senteurs, naviguez au travers des sons, des mots... pour atteindre un objectif : une toile blanche.

## ÉVEILLEZ VOS SENS ET LAISSEZ-LES S’EXPRIMER AU TRAVERS D’UNE PRODUCTION CRÉATIVE.

Le voyage ainsi que la peinture réalisée sont riches d’**émotions** libérées par la stimulation des différents sens « dans le noir ».

Cette expérience permet d’appréhender la **déficience visuelle** sous un œil nouveau. Elle facilite également l’émergence de la créativité enfuie au plus profond de nous par nos habitudes de perception du monde.

---

## LA COULEUR DES SENS EST UN ATELIER POUR ADULTES QUI PRÉVOIT DEUX FORMULES :

- Un atelier pour adultes et enfants à partir de **10 ans**, condensé sous forme d’animations de 15 minutes par personne.
- Un atelier de 2 jours qui s’adresse plus particulièrement aux administrations, entreprises, institutions... désireuses d’approfondir la thématique.



---

## PROPOSEZ NOTRE ANIMATION LORS DE VOS ÉVÈNEMENTS !

Vous souhaitez proposer une sensibilisation porteuse de sens ?

Que ce soit en extérieur ou en intérieur, nous nous adaptons à vos évènements :

**Festivals, salons, team buildings, festivités publiques, journées portes ouvertes, journées d’entreprise, évènements grand public...**

Notre unique condition étant de disposer d’un espace de 25 m<sup>2</sup> minimum.

