



NOS PARTENAIRES

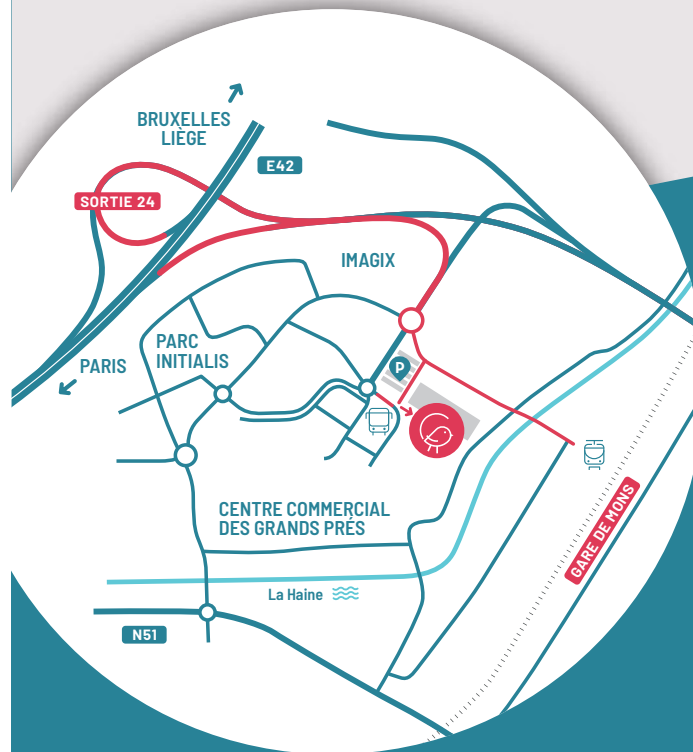


AGRÉÉ PAR LE
FONDS DE FORMATION
TITRE-SERVICES

RÉFÉRENCES :

Wallonie : E1384
Bruxelles-Capitale : E1366/B

ACCÈS



Sortie 24 de la E42
Parking du Hall A



Gare de Mons
5 minutes à pied

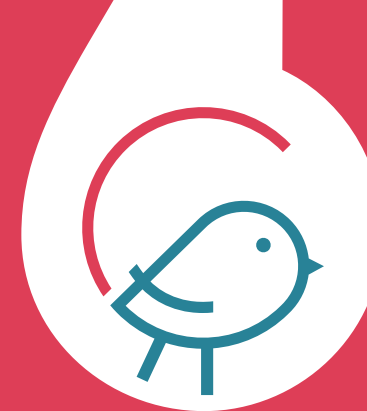


Ligne 60
Arrêt Mons Dubois

Passé Muraille asbl
Avenue Thomas Edison, 2 - 7000 Mons
+32 (0)65 77 03 70
direction@passe-muraille.be
www.passe-muraille.be



Formation



PASSE MURAILLE

Partageons nos différences

Formation secteur
Titres-Services

Accompagnement aux personnes



www.passe-muraille.be

POURQUOI UNE FORMATION ?

Accueillir, communiquer, échanger ensemble n'est pas simple même dans les situations courantes de la vie de tous les jours.

L'accueil de la personne à besoins spécifiques nécessite une **approche particulière**. Il est essentiel de se former autant pour le **confort de l'utilisateur** que celui du **prestataire** !

POUR QUI ?

Pour les professionnels proposant les Titres-Services et l'accompagnement aux personnes. Pour les acteurs qui améliorent le quotidien des personnes ayant des besoins spécifiques, des seniors, des personnes en situation précaire... grâce aux aides ménagères, au service de repassage, aux transports...

TOUS CONCERNÉS !

80%

- des handicaps surviennent en cours de vie !
- des handicaps sont invisibles.

Le vieillissement de la population est un enjeu de société où les besoins spécifiques devront de plus en plus être pris en compte.



PROGRAMME

La formule de travail que nous proposons s'axe en 3 phases :

- **Une première phase d'approche et de sensibilisation à la thématique générale autour des représentations mentales en rapport avec la personne à besoins spécifiques.**

On aborde de façon pratique l'accueil des personnes à besoins spécifiques et on précise les comportements à adopter pour un meilleur confort de l'utilisateur mais aussi du prestataire. Cette première phase permettra de mieux appréhender les exigences que demandent des métiers liés aux titres-services et à l'accompagnement aux personnes.

- **Une deuxième phase de témoignages.**

- **Une troisième phase de mises en situation et de réflexion sur nos comportements individuels**, sur les représentations que nous pouvons avoir du handicap et ce que ces représentations peuvent impliquer dans la communication, surtout non verbale, avec des personnes à besoins spécifiques, en termes de comportements, de blocages ou d'idées préconçues. C'est le corps même de la formation proposée.

Ces 3 phases de travail se réaliseront avec l'implication et la participation active de formateurs concernés et impliqués.



Passe Muraille est un **organisme de formation** engagé depuis 1998. Nos formations sont à destination de tous les **professionnels** susceptibles d'accueillir ou de travailler, de près ou de loin, avec des personnes en situation de handicap. Elles ont pour vocation de permettre une citoyenneté **participative et inclusive** de tout individu.

Nous vous proposons **de développer** vos compétences afin d'adapter vos comportements et vos attitudes dans le but de faciliter Votre **relation** à la personne en situation de handicap.

